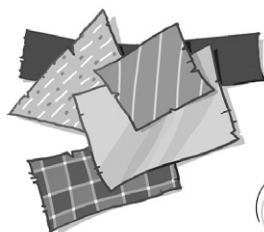
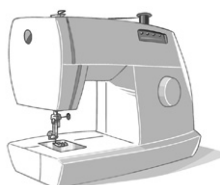
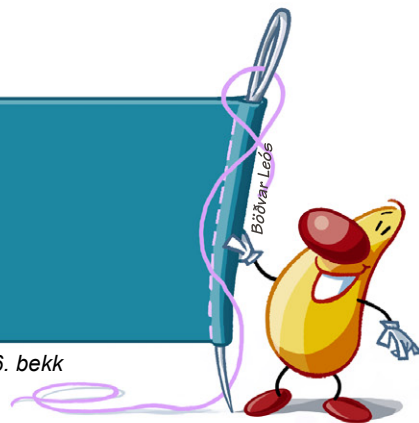




Veski

Höfundur: Snjólaug Guðrún Sigurjónsdóttir

ÚR KÖRFU TEXTÍLKENningarans Verkefni í textílmennt fyrir 4.–6. bekk



Aðferð:

Vélsaumur

Áhöld:

- ✓ Skæri
- ✓ Títuprjónar
- ✓ Fatakrít
- ✓ Saumavél
- ✓ Tilbúin snið

Efni:

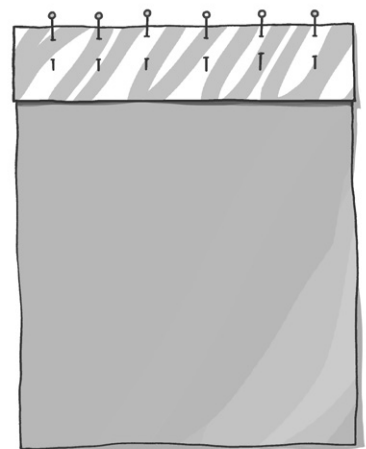
- ✓ Efnisafgangar
- ✓ Tvinni
- ✓ Rennilás 20 cm

Vinnulýsing fyrir nemendur

- 1 Sníðið efni í fóður sem er tvöfalt stærðinni á veskinu að viðbættum 4 cm það er 30 x 24 cm.
- 2 Veljið efni úr afgangakörfunni sem ykkur finnst falleg saman.
- 3 Leggið pappasniðin á efnin eitt af öðru, strikið í kring og klippið út alls 6 búta.



- 4 Leggið nú fyrsta efnisbútin með réttu út ofan á stóra efnisbútin efst við brúnina. Gætið þess að brúnirnar liggi alveg saman og nælið saman með tituprjónum.



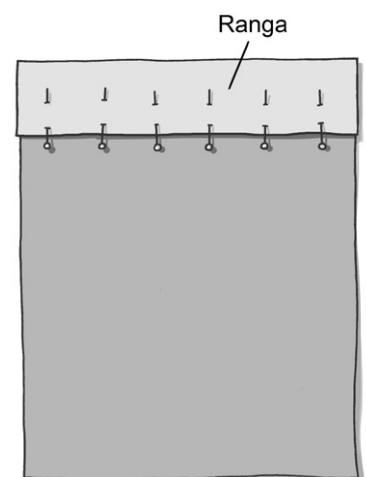
- 5 Þræðið saumavél með svipuðum lit og stóra efnið.

- 6 Saumið nú fótbreidd frá brún.

Munið að bakka við byrjun og enda.



- 7 Nælið nú næsta efnisbút með réttu á móti réttu við fyrsta bút. Neðri brúnir eiga að liggja saman. Nælið þær og stóra efnisbútin saman með tituprjónum.



- 8 Saumið fótbreidd frá brún.

- 9 Snúið nú nýsaumaða bútnum á réttu og straið hann niður.

- 10 Leggið nú næsta bút ofan á þann nýsaumaða með réttu á móti réttu, nælið og saumið.

- 11 Endurtakið liði 7 til 9 þar til litlu búturnir þekja allan stóra bútin.

12 Klippið alla spotta og ef brúnir eru ójafnar klippið þær til.

13 Vixlsaumið allar hliðar stykkisins.

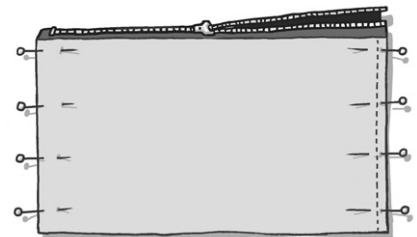
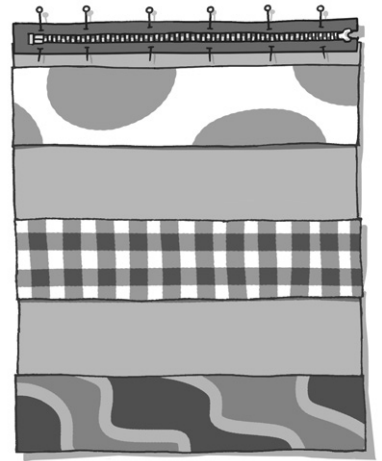
14 Leggið rennilásinn með réttu á móti réttu við aðra styttri hlið efnisins og nældu hann fastan.

15 Saumið nú rennilásinn með rennilásafót við efnið. Munið að bakka í byrjun og enda. Þið þurfið að stoppa á miðri leið með nálina niðri, lyfta fætinum upp og opna eða loka rennilásnum. Það fer eftir því hvor hliðin er.

16 Leggið nú hina hlið rennilássins við hina hlið efnisins, nælið og saumið á sama hátt.

17 Hafið nú rennilásinn opinn til háls og nælið hliðar veskisins saman með réttu á móti réttu. Saumið með beinum saum fótbreidd frá brún og gætið þess að sauma alveg að brún efnisins.

18 Klippið alla lausa enda og snúið veskinu við.



Til kennara

Verkefnið tekur stuttan tíma, 1–3 sinnum 80 mínútur. Því hentar það vel sem aukaverkefni í lok annar. Nemendur æfast vel í að næla saman efni og sauma beina sauma í þessu verkefni. Það eina sem þarf að kaupa er rennilás því í öllum skólum er til gnótt af afgangum, bæði gamalt lín sem fengist hefur gefins og afgangar af öðrum verkefnum. Nemendur læra að endurnýta og fara vel með efni í þessu verkefni.

Í verkefninu er stærð veskisins fyrirfram ákveðin og snið fyrir bútana eru útbúin af kennara. Nemendur geta líka ákveðið stærðina sjálfir, bæði heildarstærð veskis og búta.