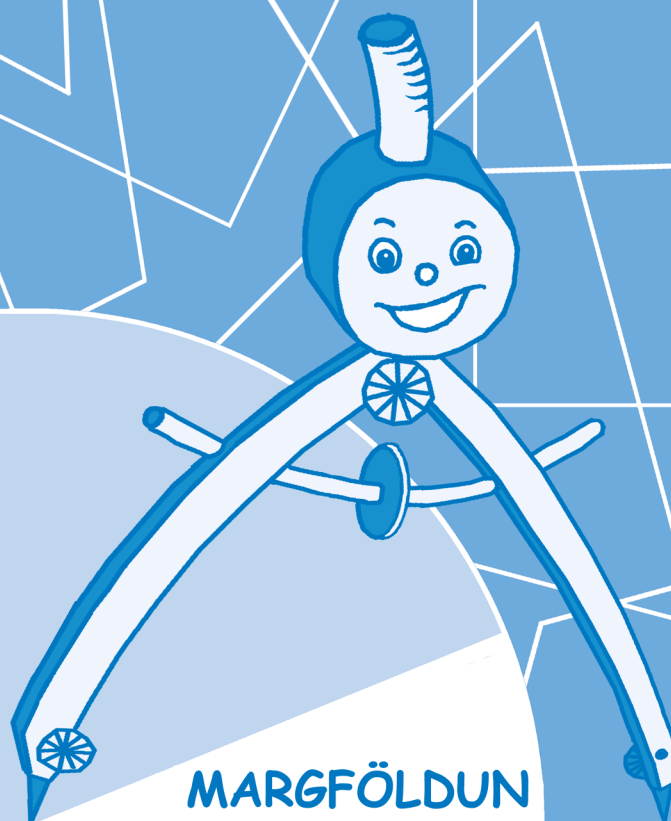


# HRINGUR 1



MARGFÖLDUN  
OG DEILING

Lausnir

Febrúar 2005



- 3 a) 55, 66, 77 hækkar um 11  
b) 80, 96, 112 hækkar um 16  
c) 45, 30, 15 lækkar um 15  
d) 99, 90, 81 lækkar um 9
- 4 180 þúsund Pétur fær 60 000 Hlín fær  $3 \cdot 60\,000 = 180\,000$   
Pétur fær  $\frac{1}{4}$  af 240 þúsund Hlín fær  $\frac{3}{4}$  af 240 þúsund  
Hlín fær þrisvar sinnum hærri laun en Pétur.  
Saman fá þau fjóra hluti, Hlín fær þrjá en Pétur einn.
- 5 15 herbergi  $114 - 24 = 90$   $90 : 6 = 15$  herbergi
- 6 12 lítrar Máni kaupir samtals  $24 + 26 + 10 = 60$  lítra af málningu.  
Þessu skiptir hann í 5 dósir.  $60 \text{ lítrar} : 5 = 12$  lítrar.
- 7 a) 60  $15 \cdot 2 = 30$   $30 \cdot 2 = 60$  eða  $60 : 2 = 30$   $30 - 15 = 15$   
b) 7  $37 - 9 = 28$   $28 : 4 = 7$  eða  $7 \cdot 4 = 28$   $28 + 9 = 37$   
c) 48  $48 : 4 = 12$   $12 + 36 = 48$

## Bls. 2

- 8 a) 70 d) 76 g) 8  
b) 60 e) 95 h) 12  
c) 180 f) 114 i) 13

Margar leiðir er hægt að fara í hugareikningi t.d.:

- c)  $30 \cdot 6 = 180$  því  $3 \cdot 6 = 18$   
d)  $20 \cdot = 80$  því er  $19 \cdot 4 = 76$  þ.e. 4 minna  
e)  $20 \cdot = 100$  því er  $19 \cdot 5 = 95$  þ.e. 5 minna  
f)  $20 \cdot = 120$  því er  $19 \cdot 6 = 114$  þ.e. 6 minna  
g)  $72 : 9 = 8$  því  $8 \cdot 9 = 72$   
h)  $24 : 2 = 12$  því ef ég helminga 24 þá fæ ég 12  
i)  $39 : 3 = 13$  því  $39 = 30 + 9$  og  $30 : 3 = 10$  og  $9 : 3 = 3$

- 9 Faldheiti 24 eru t.d.:  $2 \cdot 12$ ,  $4 \cdot 6$ ,  $3 \cdot 8$  eða  $1 \cdot 24$   
Faldheiti 48 eru t.d.:  $2 \cdot 24$ ,  $3 \cdot 16$ ,  $4 \cdot 12$ ,  $6 \cdot 8$  eða  $1 \cdot 48$ .  
Faldheiti 72 eru t.d.:  $2 \cdot 36$ ,  $3 \cdot 24$ ,  $4 \cdot 18$ ,  $6 \cdot 12$ ,  $8 \cdot 9$  eða  $1 \cdot 72$



- 10 a) 480 kr.  $800 : 5 = 160$  kr. kostar hvert kg  $3 \cdot 160 = 480$  kr.  
 b) 1000 kr.  $600 : 3 = 200$  kr. kostar hvert kg  $5 \cdot 200 = 1000$  kr.

- 11 a) 2 vikur  $28 : 2 = 14$  dagar  $14$  dagar eru 2 vikur  
 b) 15 daga  $45 : 3 = 15$  dagar  
 c) 210 pillur  $6 \cdot 7 = 42$  dagar  $42 \cdot 2 = 84$  lýsispillur  
 $42 \cdot 3 = 126$  vítamínpillur  
 $84 + 126 = 210$  pillur

12 65 kr.

260 má skrifa sem  $260 = 200 + 60$ , en  $200 : 4 = 50$  og  $60 : 4 = 15$   $50 + 15 = 65$

Hver fær 65 krónur, eða

$$\begin{array}{r} 65 \\ 4 \overline{)260} \\ \underline{-24} \\ 20 \\ \underline{-20} \\ 0 \end{array}$$

- 13 a)  $z = 42$                       d)  $x = 0$                       g)  $m = 5$   
 b)  $q = 9$                           e)  $m = 3$                       h)  $a = 3$   
 c)  $n = 11$                         f)  $p = 72$                       i)  $c = 9$

a)  $7 \cdot 6 = 42$  því er  $z = 42$                       b)  $7 \cdot 5 = 35$  því er  $q = 7$   
 c)  $11 \cdot 3 = 33$  því er  $n = 11$                       d)  $12 \cdot 0 = 0$  því er  $x = 0$   
 e)  $13 \cdot 3 = 39$  því er  $m = 3$                       f)  $p = 72$ ,  $12 \cdot 6 = 10 \cdot 6 + 2 \cdot 6 = 60 + 12 = 72$   
 g)  $5 \cdot 11 = 55$  því er  $m = 5$                       h)  $12 \cdot 3 = 36$  því er  $a = 3$   
 i)  $5 \cdot 9 = 45$  því er  $c = 9$

- 14 a)  $200 \cdot 4 = 1600$                       c)  $1100 \cdot 4 = 4400$                       e)  $1600 \cdot 2 = 3200$   
 b)  $600 \cdot 6 = 3600$                       d)  $1300 \cdot 6 = 7800$                       f)  $1800 \cdot 4 = 7200$



## Bls. 3

### Daglegt líf

- 1 a) 3650 kr.  $3 \cdot 350 = 1050$  kr.  $4 \cdot 650$  kr. = 2600 kr.  
Hjalti og tveir gestir Fjórir gestir 12 ára og eldri  
 $2600 + 1050 = 3650$  kr.
- b) 3350 kr.  $4 \cdot 350 = 1400$  kr.  $3 \cdot 650$  kr. = 1950 kr.  
Hjalti og þrír gestir Þrír gestir 12 ára og eldri  
 $1400 + 1950 = 3350$  kr.
- 2 8100 kr.  $2500 \cdot 9 = 22\,500$  kr. æfingagjöld  
 $22\,500 + 1100 + 4550 = 28\,100$  kr.  
 $28\,100 - 20\,000 = 8100$  kr.
- 3 a) 126 kartöflur  $8 \cdot 7 = 56$  kartöflur  $10 \cdot 7 = 70$  kartöflur  
 $56 + 70 = 126$  kartöflur  
b) 378 kartöflur  $3 \cdot 126 = 378$  kartöflur
- 4 a) 70 c) 770 e) 1380  
b) 56 d) 1040 f) 850

Margar leiðir t.d.:

- a)  $35 + 35 = 70$  eða  $35 \cdot 2 = 70$   
b)  $14 \cdot 4 = 56$  eða  $10 \cdot 4 + 4 \cdot 4 = 40 + 16 = 56$   
c)  $11 \cdot 70 = 770$  eða  $10 \cdot 70 + 10 \cdot 7 = 770$   
d)  $26 \cdot 4 \cdot 10 = 1040$   
e)  $23 \cdot 6 \cdot 10 = 1380$   
f)  $17 \cdot 5 \cdot 10 = 850$

- 5 a) 48 myndir  $6$  raðir  $\cdot 8$  myndir = 48 myndir á hverja blaðsíðu.  
b) 960 myndir  $48 \cdot 20 = 960$  myndir á tuttugu blaðsíðum.



## Bls. 4

- 6 a) 485,7 m  $400 \cdot 5 = 2000$  m virka daga  
 $700 \cdot 2 = 1400$  m laugardaga og sunnudaga  
 $3400 : 7 = 485,7$  m eða um það bil 486 m
- b) 3,4 km
- c) 13 mín. og 20 sek.  $100$  m = 1:40 mín. (100 sek.)  $200$  m = 3:20 mín. (200 sek.)  
 $300$  m = 4:60 mín. (300 sek.)  $400$  m = 6:40 mín. (400 sek.)  
 $500$  m = 8:20 mín. (500 sek.)  $600$  m = 10:00 mín. (600 sek.)  
 $700$  m = 11:40 mín. (700 sek.)  $800$  m = 13:20 mín. (800 sek.)
- 7 a) 192 kökum  $4$  raðir  $\cdot$   $8$  kökur  $\cdot$   $6$  bökunarplötur = 192 kökur  
b) 272 kökur  $4$  raðir  $\cdot$   $8$  kökur  $\cdot$   $8$  bökunarplötur = 256 kökur  
 $2$  raðir  $\cdot$   $8$  kökur = 16 kökur (hálf bökunarplata)  
 $256 + 16 = 272$  kökur
- c) 10 plötur  $4$  raðir  $\cdot$   $8$  kökur  $\cdot$   $1$  bökunarplata = 32 kökur  
 $320 : 32 = 10$  plötur
- 8 21 poki  $4830 : 230 = 21$  poki
- 9 a) 4,4 km Svana:  $5$  km  $-$   $0,4$  km =  $4,6$  km  
Kristín:  $4,6$  km  $-$   $0,2$  km =  $4,4$  km
- b) 4,7 km  $5 + 4,6 + 4,4 = 14$  km  
 $14 : 3 = 4,66$  eða um það bil  $4,7$  km ef þær ganga  $7$  daga vikunnar
- c) 23 km  $4,6 \cdot 5 = 23$  km
- d) 150 km  $30 \cdot 5 = 150$  km



- 10 a) 23                      c) 61                      e) 164  
 b) 113                      d) 86                      f) 41

Hægt að fara margar leiðir t.d.:

- a)  $115 = 100 + 3$                        $100 : 5 = 20$  og  $15 : 5 = 3$                        $20 + 3 = 23$   
 b)  $339 = 300 + 30 + 9$                        $300 : 3 = 100$                        $30 : 3 = 10$  og  $9 : 3 = 3$   
      $100 + 10 + 3 = 113$   
 c) Helmingur af 122 er 61.  
 d) Helmingur af 344 er 172 og helmingur af 172 er 86.  
 e) Helmingur af 656 er 328 og helmingur af 328 er 164.  
 f)  $8 = 2 \cdot 2 \cdot 2$   
 Helmingur af 328 er 164. Helmingur af 164 er 82. Helmingur af 82 er 41.

## Bls. 5

- 11 a) 22 tómatar                       $140 - 8 = 132$                        $132 : 6 = 22$  tómatar  
 b) 220 kr.                       $1320 : 6 = 220$  kr.

- 12 a) 50                      d) 52                      g) 13  
 b) 15                      e) 45                      h) 18  
 c) 13 og 4 í afg.                      f) 84                      i) 11 og 6 í afg.

Dæmi c) og i) ganga ekki upp.

Hægt að fara margar leiðir t.d.:

- a)  $10 \cdot 5 = 50$  þá er  $50 : 5 = 10$   
 b)  $45 = 30 + 15$                        $30 : 3 = 10$  og  $15 : 3 = 5$                        $10 + 5 = 15$   
 c)  $82 = 60 + 22$                        $60 : 6 = 10$  og  $22 : 6 = 3$  og  
     4 í afgang  $10 + 3 = 13$  og afgangur er 4.  
 d)  $13 = 10 + 3$                        $10 \cdot 4 = 40$  og  $3 \cdot 4 = 12$                        $40 + 12 = 52$   
 e)  $15 = 10 + 5$                        $10 \cdot 3 = 30$  og  $5 \cdot 3 = 15$                        $30 + 15 = 45$   
 f)     2  
       14  
       •6  
       840  
 g)  $52 = 40 + 12$                        $40 : 4 = 10$  og  $12 : 4 = 3$                        $10 + 3 = 13$   
 h)  $90 = 50 + 40$                        $50 : 5 = 10$  og  $40 : 5 = 8$                        $10 + 8 = 18$   
 i)  $11 \cdot 9 = 99$                        $105 - 99 = 6$                       Svarið er 11 og 6 í afgang.

$$\begin{array}{r} 11 \\ 9 \overline{)105} \\ \underline{-9} \phantom{0} \\ 15 \\ \underline{-9} \\ 6 \end{array}$$



- 13 a) 25 blaðsíður  $175 : 7 = 25$  blaðsíður  
 b) 20 daga  $500 : 25 = 20$  daga
- 14 a) 6 hillur  $180 - 36 = 144$  bækur komast fyrir í bókaskápnunum  
 $144 : 24 = 6$  hillur  
 b) 4 hillur  $180 : 45 = 4$  hillur
- 15 a) 14 spilastokka.  $22 + 34 = 56$   $56 : 4 = 14$   
 b) 4 sneiðar  $56 : 14 = 4$  sneiðar  
 c) 8 sneiðar  $56 : 7 = 8$  sneiðar

## Bls. 6

### Bakaratilboð

- 1 a) 80 kr.  $3 \text{ pk.} \cdot 400 \text{ kr.} = 1200 \text{ kr.}$   $1200 \text{ kr.} : 15 \text{ stk.} = 80 \text{ kr.}$   
 $15 \text{ stk.} \cdot 90 \text{ kr.} = 1390 \text{ kr.}$   $1390 - 1200 = 150 \text{ kr.}$   
 150 kr. Hann sparar 150 kr. með því að kaupa snúða í pakka.
- b) Best er fyrir Hjalta að kaupa 6 poka og eina kleinu.  $6 \cdot 8 = 48$   $48 + 1 = 49$   
 Það kostar  $400 \cdot 6 + 60 = 2460 \text{ kr.}$   
 Afgangurinn er  $3000 - 2460 = 540 \text{ kr.}$
- c) Já, 1 pakka og 2 snúða  $1 \text{ pk} \cdot 400 \text{ kr.} = 400 \text{ kr.}$   
 $2 \text{ snúðar} \cdot 90 \text{ kr.} = 180$   
 $400 + 180 \text{ kr.} = 580 \text{ kr.}$   
 2610 kr. kosta 65 smákökur  $7 \text{ pk} \cdot 9 \text{ kökur} = 63 \text{ kökur}$   
 $63 \text{ kökur í pakka} + 2 \text{ kökur í lausu}$   
 $7 \text{ pk} \cdot 360 \text{ kr.} = 2520 \text{ kr.}$   
 $2 \text{ kökur} \cdot 45 \text{ kr.} = 90 \text{ kr.}$   
 $2520 + 90 = 2610 \text{ kr.}$
- 800 kr. kosta 16 kleinur  $2 \text{ pk} \cdot 400 \text{ kr.} = 800 \text{ kr.}$
- 3990 kr. kostar allt saman  $580 \text{ kr.} + 2610 \text{ kr.} + 800 \text{ kr.} = 3990 \text{ kr.}$





d) 3 pakka af snúðum og 1 stk.

$$3 \cdot 400 = 1200$$

$$1200 \text{ kr.} + 90 \text{ kr.} = 1290 \text{ kr.}$$

1 poka af kleinum og 2 stk.

$$1 \cdot 400 \text{ kr.} = 400 \text{ kr.}$$

$$2 \cdot 60 = 120 \text{ kr.}$$

$$400 + 120 = 520 \text{ kr.}$$

3 pk af smákökum

$$3 \text{ pk.} \cdot 360 \text{ kr.} = 1080 \text{ kr.}$$

Þá eru kökurnar samtals 27 og Jónína græðir eina köku

2 pk. og 8 kökur í lausu kosta líka 1080 kr.

$$2 \cdot 360 = 720 \text{ kr.} \quad 8 \cdot 45 = 360 \text{ kr.}$$

$$720 \text{ kr.} + 360 \text{ kr.} = 1080 \text{ kr.}$$

Samtals greiðir hún  $1290 + 1080 + 520 = 2890$  kr.

Hún sparar 320 kr.

$$16 \text{ snúðar} \cdot 90 \text{ kr.} = 1400 \text{ kr.}$$

$$1440 - 1290 = 150 \text{ kr.}$$

mismunur: 150 kr.

$$10 \text{ kleinur} \cdot 60 \text{ kr.} = 600 \text{ kr.}$$

$$600 - 520 = 80 \text{ kr.}$$

mismunur: 80 kr.

$$26 \text{ smákökur} \cdot 45 = 1170 \text{ kr.}$$

$$1170 - 1080 \text{ kr.} = 90 \text{ kr.}$$

mismunur: 90 kr.

$$150 + 80 + 90 = 320 \text{ kr.}$$



2 a) 228, 1440, 8640

$12 \cdot 2 = 24$

$24 \cdot 3 = 72$

$72 \cdot 4 = 288$

$288 \cdot 5 = 1440$

$1440 \cdot 6 = 8640$

b) 108, 36, 12

$2916 : 3 = 972$

$972 : 3 = 324$

$324 : 3 = 108$

$108 : 3 = 36$

$36 : 3 = 12$

## Bls. 7

### Bolla, bolla

1 a) 5 prik

$2 \text{ m} = 200 \text{ cm}$

$200 \text{ cm} : 40 \text{ cm} = 5 \text{ prik}$

$200 - 40 = 160, 160 - 40 = 120, 120 - 40 = 80, 80 - 40 = 40, 40 - 40 = 0$

p.e. dreg frá 5 sinnum

b) 6 metra

$600 \text{ cm} = 6 \text{ m}$

$40 \text{ cm} \cdot 15 \text{ stk.} = 600 \text{ cm}$

c) 22 prik

$880 \text{ cm} : 40 \text{ cm} = 22 \text{ prik}$

2 a) 33 pokar

$270 \text{ bollur} : 8 \text{ pokar} = 33 \text{ og } 6 \text{ bollur í afgang.}$

$270 = 240 + 30$

$240 : 8 = 30 \text{ og } 30 : 8 = 3 \text{ og } 6 \text{ í afgang.}$

b) Já, 6 stk.

c) 280 bollur

$35 \text{ bollur} \cdot 8 \text{ pokar} = 280 \text{ bollur.}$

$30 \cdot 8 = 240 \text{ og } 5 \cdot 8 = 40$

$240 + 40 = 280$

3 a) Til að minnka uppskriftina þarf að deila í allar tölur með 3

b) Uppskrift fyrir 100 kökur

100 g smjörlíki

185 g sykur

2 egg

135 g hveiti

2 tsk. lyftiduft

3 tsk. vanillusykur

4 msk. kakó

25 g saxaðar hnetur

200 g af sykri sem Dóra á duga í 100 hnetukökur.



c) Best er að margfalda uppskrift fyrir 100 kökur með 4.

Uppskrift fyrir 400 kökur

400 g smjörlíki

740 g sykur

8 egg

540 g hveiti

8 tsk. lyftiduft

12 tsk. vanillusykur

16 msk. kakó

100 g saxaðar hnetur

## Bls. 8

### Að flokka

❶ Sléttar tölur: 348, 36, 182, 4638,                      Oddatölur: 567, 829, 3043, 15,  
4, 400, 3928, 288    4739, 389, 47, 61.

❷ Mismunandi dæmi sem sýna eftirfarandi:

a) slétt tala + slétt tala = slétt tala

Til dæmis  $48 + 88 = 136$  sem er slétt tala.

b) oddatala + oddatala = slétt tala

Til dæmis  $67 + 29 = 96$  sem er slétt tala.

c) oddatala + slétt tala = oddatala

Til dæmis  $48 + 67 = 115$  sem er oddatala.

❸ Mismunandi dæmi sem sýna eftirfarandi:

a) slétttala - slétttala = slétt tala

Til dæmis  $400 - 348 = 52$  sem er slétt tala.

b) oddatala - oddatala = slétt tala

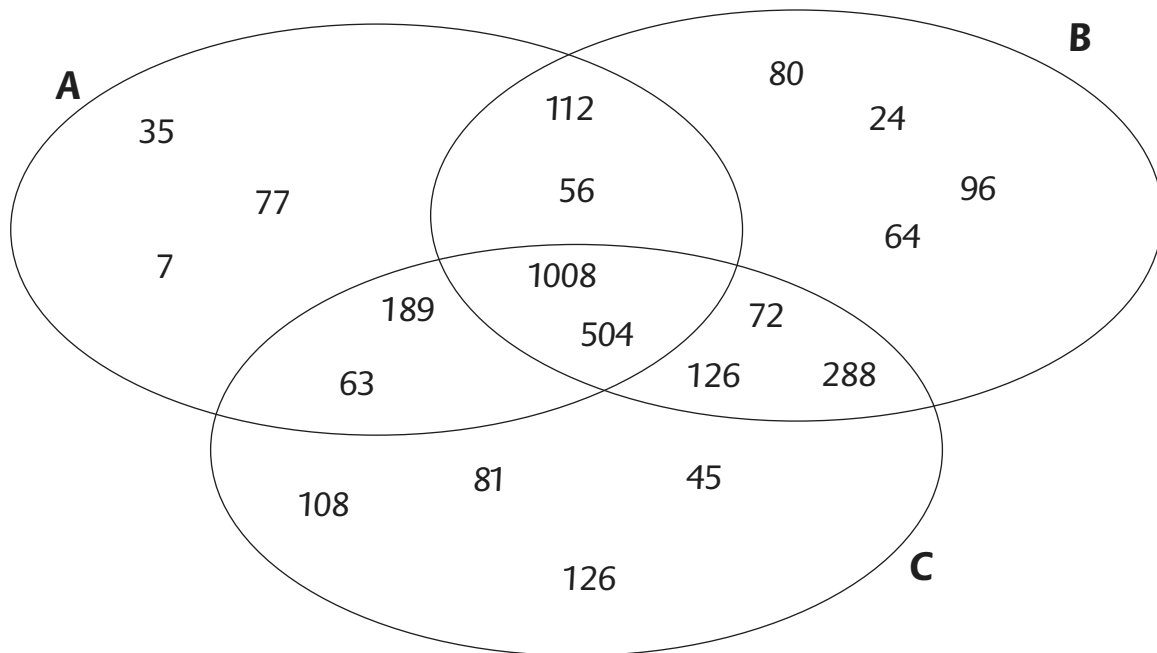
Til dæmis  $829 - 389 = 440$  sem er slétt tala.

c) slétttala - oddatala = oddatala

Til dæmis  $400 - 389 = 11$  sem er oddatala.



- 4 Allar tölur í A eru í 7 sinnum töflunni.  
 Allar tölur í B eru í 8 sinnum töflunni.  
 Allar tölur í C eru í 9 sinnum töflunni.



## Bls. 9

- 5 a) 125                      c) 50                      e) 748  
 b) 50                         d) 192                     f) 960

Já, öll dæmin ganga upp.

Hægt að leysa á marga vegu t.d.:

- a)  $500 = 400 + 100$   $400 : 4 = 100$  og  $100 : 4 = 25$   $100 + 25 = 125$   
 b)  $50 \cdot 5 = 250$  því er  $250 : 5 = 50$   
 c)  $50 \cdot 8 = 400$  því er  $400 : 8 = 50$   
 d)  $16 \cdot 10 = 160$  og  $16 \cdot 2 = 32$   $160 + 32 = 192$   
 e)  $22 \cdot 30 = 660$  og  $22 \cdot 4 = 88$   $660 + 88 = 748$   
 f)  $15 \cdot 60 = 900$  og  $15 \cdot 4 = 60$   $900 + 60 = 960$

- 6 4 m og 35 cm                       $3 \cdot 1,45 \text{ m} = 4,35 \text{ m}$

$$\begin{array}{r} 11 \\ 1,45 \\ \cdot 3 \\ \hline 4,35 \end{array}$$



- 7 16,40 evrur  $32,80 : 2 = 16,40$  evrur  
 16,40 • gengi evrunnar. Mismunandi svar, fer eftir gengi evrunnar  
 t.d. ef evran er 81 kr.  $16,4 \cdot 81 \approx 1328$   
 Víða er hægt að finna gengi evru t.d. á mbl.is

- 8 a)  $550 : 5 = 110$  þá er  $549 : 5 = 109$  og 4 krónur í afgang  
 b)  $1245 : 6 = 207$  og 3 krónur í afgang  
 c)  $748 : 8 = 93$  og 4 krónur í afgang

- 9 a) 2,4                      c) 31,5                      e) 14,33  
 b) 36                        d) 6,2                        f) 68,5

Ýmsar leiðir koma til greina t.d.:

- a)  $0,6 \cdot 10 \cdot 4 : 10 = 24 : 10 = 2,4$   
 b)  $7,2 \cdot 10 \cdot 5 : 10 = 72 \cdot 5 : 10 = 360 : 10 = 36$   
 c)  $10,5 \cdot 10 \cdot 3 : 10 = 105 \cdot 3 : 10 = 315 : 10 = 31,5$   
 d)  $5 \cdot 6 = 30$  1 í afgang  $1 : 5 = 0,2$ . Svarið er 6,2 og eða 6 og  $\frac{1}{5}$   
 e)  $43 = 30 - 13$              $30 : 3 = 10$  og  $13 : 3 = 4$  og 1 í afgang

Svarið er 14 og  $\frac{1}{3}$

f) Helmingur af 137 er 68,5

$$\begin{array}{r} 14,3 \\ 3 \overline{) 43} \\ \underline{- 3} \\ 13 \\ \underline{- 12} \\ 10 \\ \underline{- 9} \\ 1 \end{array}$$

- 10 1800

- 11 a)  $q = 1$                       b)  $x = 88$   
 c)  $m = 21$                       d)  $z = 15$



## Bls. 10

### Dvergaland

- 1 a) 14 poka  $100 : 7 = 14$  og 2 í afgang því  $7 \cdot 14 = 98$   
Gullið fyllir 14 poka og eru 2 g afgang sem dvergarnir geyma.

b) 2 g

- 2 a) 27 síli  $81 \text{ síli} : 3 \text{ dvergar} = 27 \text{ síli.}$   
b) 15 síli  $75 \text{ síli} : 5 \text{ dvergar} = 15 \text{ síli.}$   
c) 15 síli  $93 \text{ síli} : 6 \text{ dvergar} = 15 \text{ síli og } 3 \text{ verða afgang.}$

- 3 a) 33 lykkjur  $132 \text{ lykkjur} : 4 \text{ þrjónar} = 33 \text{ lykkjur}$   
b) nei  $132 \text{ lykkjur} + 26 \text{ lykkjur} = 158 \text{ lykkjur}$   
 $158 : 4 = 39,5$   
c) 39 lykkjur á tvo þrjóna og 40 lykkjur á hina tvo þrjónana  
 $39 \text{ lykkjur} + 39 \text{ lykkjur} + 40 \text{ lykkjur} + 40 \text{ lykkjur} = 158 \text{ lykkjur}$

- 4 32 dvergar og 20 froskar

$$144 : 2 = 72 \text{ (tvífætlingar)}$$

$$72 \text{ (tvífætlingar)} - 52 \text{ höfuð} = 20 \text{ fjórfætlingar}$$

$$52 \text{ höfuð} - 20 \text{ fjórfætlingar} = 32 \text{ tvífætlingar}$$

$$20 \cdot 4 = 80 \text{ fætur } 32 \cdot 2 = 64 \text{ fætur}$$

$$80 + 64 = 144$$

- 5 a) 98                      c) 14                      e) 144  
b) 98                      d) 16                      f) 144

dæmi um útfærslu

a) og b)  $10 \cdot 7 = 70$   $4 \cdot 7 = 28$   $70 + 28 = 98$

c)  $98 = 70 + 28$   $70 : 7 = 10$  og  $28 : 7 = 4$   $10 + 4 = 14$

d)  $144 = 90 + 54$   $90 : 9 = 10$  og  $54 : 9 = 6$   $10 + 6 = 16$

e) og f)  $10 \cdot 9 = 90$   $6 \cdot 9 = 54$   $90 + 54 = 144$

Nei, vasareiknirinn reiknar út eins og aðgerðirnar eru settar inn í hann.

Hann skiptir ekki í liði við plús og mínus eins og rétt er að gera í þessum dæmum.



## Bls. 11

- 6 a) 108 plöntur  $18 \text{ töfrafræ} \cdot 6 \text{ gulrótarpöntur} = 108 \text{ plöntur}$   
b) 27 plöntur  $108 \text{ plöntur} : 4 = 27 \text{ plöntur}$   
c) 36 plöntur  $108 \text{ plöntur} : 3 = 36 \text{ plöntur}$   
d) 18 plöntur  $108 \text{ plöntur} : 6 = 18 \text{ plöntur}$   
e) 432 kr.  $18 \text{ plöntur} \cdot 24 \text{ kr.} = 432 \text{ kr.}$

- 7 Vélin deilir með 4

- 8 Mismunandi svör

$$\text{Til dæmis } 2 \cdot 8 = 16 \quad 20 \cdot 8 = 160 \quad 16 \cdot 8 = 128 \quad 24 \cdot 8 = 192$$

- 9 a) 224                      b) 58 og 4 afgangs

Dæmi um sögur:

Ína setti niður 32 töfrafræ í garðinn sinn að vori. 7 plöntur vaxa að meðaltali frá hverju fræi. Um haustið voru komnar 224 plöntur í garðinn.

Angantýr skipti 352 sílum milli barna sinna. Hvert þeirra fékk 58 síli en 4 voru afgangs fyrir Angantý.

- 10 4 jarðarber fær hver dvergur og 3 jarðarber eru afgangs.  $4 \frac{3}{4}$

## Bls. 12

- 1 a) 780 m  $13 \cdot 60 \text{ m} = 780 \text{ m}$   
b) 750 m  $12,5 \cdot 60 \text{ m} = 750 \text{ m}$   
c) 480 m  $8 \cdot 60 \text{ m} = 480 \text{ m}$   
d) Tæpa klukkustund.  $500 \text{ m tekur } 60 \text{ mín.}$   
e) 720 m önnur leiðin  $\text{Dvergasteinn/Gullnáman}$   
 $12 \cdot 60 \text{ m} = 720 \text{ m}$

þeir ganga 7 km og 200 m á viku í vinnuna.

5 daga vinnuvika.  $720 \text{ m} \cdot 5 \text{ dagar} = 3600 \text{ m}$

$3600 \text{ m} \cdot 2 \text{ (fram og til baka)} = 7200 \text{ m}$

- f) 330 m  $5,5 \cdot 60 = 330 \text{ m}$   
g) Mismunandi svör.



